

## Hamlet. Pandur

Escrito por [www.madridteatro.net](http://www.madridteatro.net)

Jueves, 25 de Marzo de 2010 15:28 - Actualizado Martes, 06 de Julio de 2010 14:52

---



### **HAMLET**

**de SHAKESPEARE-PANDUR**

**en el MATADERO**

**NAVES DEL ESPA&Ntilde;OL**

[2009-03-20]

Del 12 de febrero al 12 de abril de 2009



# Hamlet. Pandur

Escrito por [www.madridteatro.net](http://www.madridteatro.net)

Jueves, 25 de Marzo de 2010 15:28 - Actualizado Martes, 06 de Julio de 2010 14:52

---



El Hamlet de Pandur es el personaje Hamlet. energía para la primera vez que

EL HAMLET ANE...  
FRANCISCO...  
LA...  
CORRE...  
DAJE

# Hamlet. Pandur

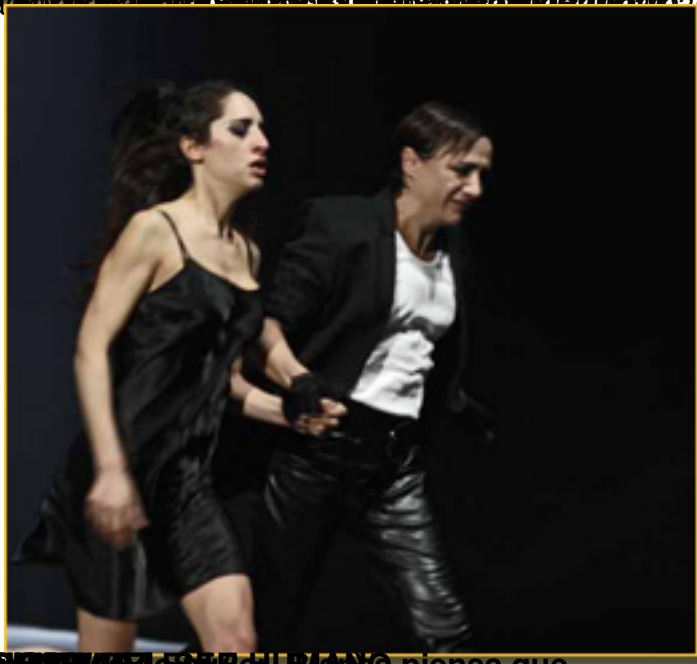
Escrito por [www.madridteatro.net](http://www.madridteatro.net)

Jueves, 25 de Marzo de 2010 15:28 - Actualizado Martes, 06 de Julio de 2010 14:52

---



Esta a Naigra se apoda



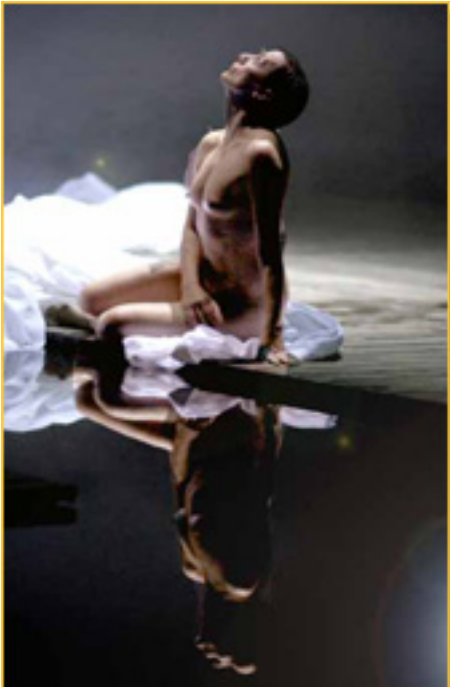
BOISAPROBIMMIGERVAZISIRI, MANA piensa que...

# Hamlet. Pandur

Escrito por [www.madridteatro.net](http://www.madridteatro.net)

Jueves, 25 de Marzo de 2010 15:28 - Actualizado Martes, 06 de Julio de 2010 14:52

---



# Hamlet. Pandur

Escrito por [www.madridteatro.net](http://www.madridteatro.net)

Jueves, 25 de Marzo de 2010 15:28 - Actualizado Martes, 06 de Julio de 2010 14:52

---



En [www.madridteatro.net](http://www.madridteatro.net) puedes encontrar los mejores teatros de Madrid y alrededores, con precios especiales para ayudarte en tu búsqueda de teatro en Madrid.

# Hamlet. Pandur

Escrito por [www.madridteatro.net](http://www.madridteatro.net)

Jueves, 25 de Marzo de 2010 15:28 - Actualizado Martes, 06 de Julio de 2010 14:52

---



Título:

## Hamlet. Pandur

Escrito por [www.madridteatro.net](http://www.madridteatro.net)

Jueves, 25 de Marzo de 2010 15:28 - Actualizado Martes, 06 de Julio de 2010 14:52

---



FOTO: ALIOSA BERONJIB AL LEVI (OFELIA)



FOTO: JAVIER NAVALTE (GASPAR) (MAYO) (PANDUR)



### Más información

---

[Hamlet - Entrevista](#) »»

[Hamlet - Crítica Teatro](#) »»

**[Barroco - Informaci&oacute;n General](#)** >>

■  
**[Barroco - Entrevista](#)** >>

■  
**[Barroco - Cr&iacute;tica Teatro](#)** >>

■  
**[INFIERNO - Informaci&oacute;n General](#)** >>

■  
**[INFIERNO - Entrevista](#)** >>

■  
**[INFIERNO - Cr&iacute;tica Teatro](#)** >>



**[www.madridteatro.net](http://www.madridteatro.net)**



---

**MATADERO MADRID**

**NAVES DEL ESPAÑA**  
**DIRECTOR: MARIANO**  
**PASEO DE LA CHACABRERA**

28045 - MADRID  
METRO: LEGAZPI  
BUS: 6, 8, 18, 19, 45  
CERCANÍA: EMBA

**<http://www.munimadrid.es>**

Entradas: Sucursal  
y Tel-entrada (24 h