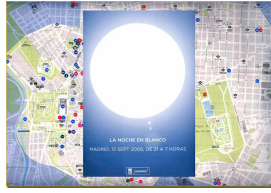


La noche en blanco. 2008

Escrito por www.madridteatro.net

Domingo, 14 de Marzo de 2010 14:01 - Actualizado Sábado, 15 de Mayo de 2010 10:07



LA NOCHE EN BLANCO

EL MEJOR SUEÑO OCURRE

CON LA CIUDAD DESPIERTA

[2008-09-13]

Llevamos ya tres noches en blanco. Tres años en que los madrileños no d

LA NOCHE

EN BLANCO

EL MEJOR SUEÑO OCURRE

CON LA CIUDAD DESPIERTA

La noche en blanco. 2008

Escrito por www.madridteatro.net

Domingo, 14 de Marzo de 2010 14:01 - Actualizado Sábado, 15 de Mayo de 2010 10:07



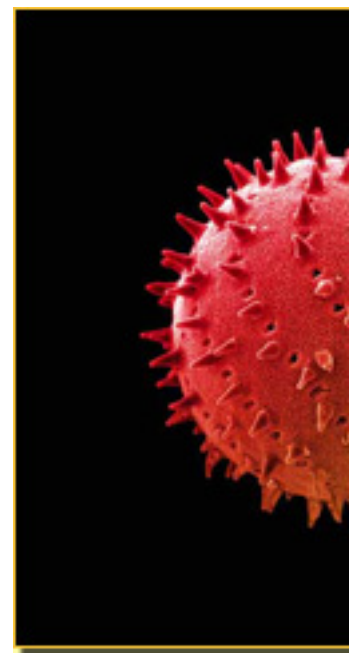
Llevamos ya tres noches en blanco. Tres años en que los madrileños no duermen pululando por un Madrid que se despierta. El lema de este año es *El mejor sueño ocurre cuando no se sueña*. Alberto Alonso
- *Madrid volverá a vivir, despierta, una noche de ensueño.*



CND2 – WITHOUT WORDS
NAVES DANZA DE MATADERO

**EN LA PRIMERA EDICIÓN
TENÍAMOS AUTÉNTICO PÁNICO**

Ruiz Gallardón es consciente de que esta “*Noche*” no sería posible sin la colaboración de un amplio equipo. Tras las dos experiencias anteriores es el año de las confianzas:



RAPSODIA AL JARDÍN BOTÁNICO

- *Ante esta tercera edición ajustada una primera reflexión. En la primera edición teníamos auténtico pánico*

**HOY, LA NOCHE EN BLANCO
FORMA PARTE
DE LA NOCHE DE MADRID**

Tal negro horizonte se fue disipando...

- *...gracias a la ayuda de **La noche en Blanco** y, en la obra parte de la de **El equipo Madrid Blanco***



JADE KINDER MARTIN

INSTITUO CERVANTES - CBA

QUIERO AGRADECER

**LA CAPACIDAD DE CREAR
Y HACERNOS DESPERTAR**

En nuestro complejo, agresivo y atormentado mundo, el arte es ese élan que une a todos. Por ello el **Alcalde** no quiso olvidar este aspecto del ser humano.□

- El arte existe porque existen los creadores. Sin el creador nada es posible. Por ello quiero agradecerles su capacidad de crear y hacernos despertar.

ALMODOVAR:

**EL MANCHEGO-MADRILEÑO
QUE NOS HA LLEVADO MADRID
POR TODA ESPAÑA Y EL RESTO DEL MUNDO**

La noche en blanco. 2008

Escrito por www.madridteatro.net

Domingo, 14 de Marzo de 2010 14:01 - Actualizado Sábado, 15 de Mayo de 2010 10:07



PEDRO ALMODÓVAR

CANCIONES PARA PEDRO

- ...ha rodado más 11 películas. Es también un madrileño. Nos ha enviado Madrid por toda España

La Noche

en Blanco

muestra...

- ...la generosidad 252 instituciones que han decidido participar. Es la unión de la actividad pública

UNA NOCHE MÁS Y MÁS ORGANIZADA

De años anteriores se deslizaban quejas de la imposibilidad e acudir a todo y lamentos de organización. Las perspectivas de este año aparecen como más halagüeñas:

- Hemos querido que fuese **Manzanera** más abierta y más organizada. He **El contenido de El Maspa**

La noche en blanco. 2008

Escrito por www.madridteatro.net

Domingo, 14 de Marzo de 2010 14:01 - Actualizado Sábado, 15 de Mayo de 2010 10:07



DEAMBULANTS

EXPLANADA BERNABEU

TRASLADARSE EN BICICLETA, PATINES AUTOBÚS Y METRO

Últimamente la bicicleta, es el vehículo añorado en la gran ciudad. Barcelona, diariamente, ha establecido un servicio público para que el viandante pueda trasladarse de un lugar a otro. Ya en alguna ocasión **Ruiz Gallardón** insinuó la posibilidad de un Madrid con bicicletas y estaba a la espera del resultado de Barcelona. Tal iniciativa sigue en suspenso, pero en esta noche son 7 los lugares de alquiler a precios especiales.



- ...se podrá utilizar un servicio de alquiler de **bicicletas**

. La Empre

MATT ELLIOTT – MÚSICA ENTRE LAS FLORES

La noche en blanco. 2008

Escrito por www.madridteatro.net

Domingo, 14 de Marzo de 2010 14:01 - Actualizado Sábado, 15 de Mayo de 2010 10:07

PLAZA TIRSO DE MOLINA

Al crear una amplia zona peatonal, los **patines** pueden ser otro medio de transporte.

LA NOCHE EN BLANCO, EL PISTOLETAZO DE SALIDA PARA COMPARTIR OTRAS CULTURAS

Esta “noche” no quiere ser una actividad más que nace y muere en una noche. Según **Ruiz Gallardón** va más allá:

- *Existe otra vocación de esta noche, la de asociación con el espacio cultural en la que hemos decidido*



THE SANCHO PLAN

PLAZA TIRSO DE MOLINA

LA NOCHE EN BLANCO UN SUEÑO QUE AL DESPERTARSE SE HACE REALIDAD

La noche en Blanco no termina con el alborear del domingo 14.



BILL FONTANA

TEMPLO DE DEBOD

- *Quiere quedarse después de la fiesta. Dejar huellas: una ciudad de más. Habitar los espacios públicos, a su medida.*

**ACERCAR EL ARTE AL GRAN PÚBLICO
Y GENERAR TALENTOS CREATIVOS**

En esta segunda edición uno de los aspectos más cuidados es encontrar...

- *La eficacia para acercarse al gran público y generar talentos creativos.*



LANGBAUMANN

La noche en blanco. 2008

Escrito por www.madridteatro.net

Domingo, 14 de Marzo de 2010 14:01 - Actualizado Sábado, 15 de Mayo de 2010 10:07

EDIFICIO TELEFÓNICA

MADRID DIVIDIDO EN CUATRO ÁREAS GEOGRÁFICAS

La Noche



PASAR HASTA LA COCINA

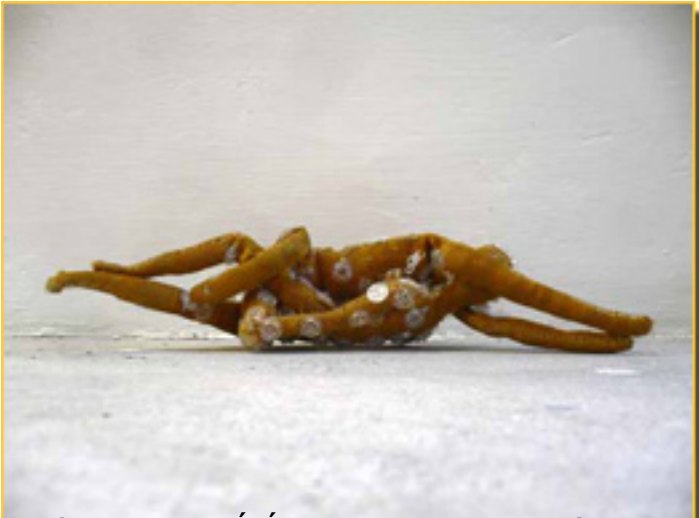
PALACIO REAL

Madrid quedará dividida en cuatro áreas geográficas: centro, perímetro sur, perímetro norte y perímetro universitario. Cada una de ellas incluirá los cinco bloques principales de actividad: arte, visuales, escénicas, música y visitas extraordinarias.

La noche en blanco. 2008

Escrito por www.madridteatro.net

Domingo, 14 de Marzo de 2010 14:01 - Actualizado Sábado, 15 de Mayo de 2010 10:07



EL MUNDO DE LA MEMORIA



EL MUNDO DE LA MEMORIA "es más que familiar, por ellos..."

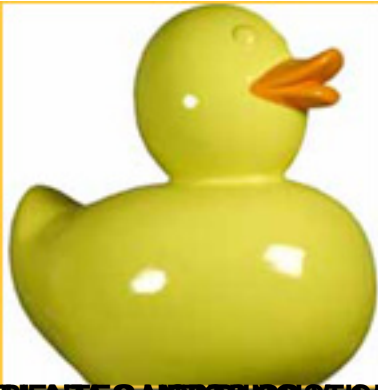


EL MUNDO DE LA MEMORIA

La noche en blanco. 2008

Escrito por www.madridteatro.net

Domingo, 14 de Marzo de 2010 14:01 - Actualizado Sábado, 15 de Mayo de 2010 10:07



FRENTE A LA DICTADURA

DAVID TORRES - MAD IS MAD



Más información

www.esmadrid.com »»

www.madridteatro.net



La noche en blanco. 2008

Escrito por www.madridteatro.net

Domingo, 14 de Marzo de 2010 14:01 - Actualizado Sábado, 15 de Mayo de 2010 10:07



LA NOCHE EN BLANCO

MADRID

13 DE SEPTIEMBRE DE 2008
