



**COMPAÑÍA NACIONAL DE DANZA**  
en el

**TEATRO DE LA ZARZUELA**  
de  
**MADRID**

**Dos estrenos:**  
**QuintetT, Hevel**

**Una recuperación:**  
**White Darkness**

## Del 21 al 29 de marzo de 2008

■ La **Compañía Nacional de Danza** que dirige **Nacho Duato** viene de una larga gira por Estados Unidos y se detiene, durante una semana, en el Teatro de la Zarzuela con tres coreografías: *Quintett*, *Hevel* y *White Darkness*

. Después sigue a Canarias, Alemania y Francia, así como por otras ciudades españolas. Es un continuo hacer y deshacer maletas.

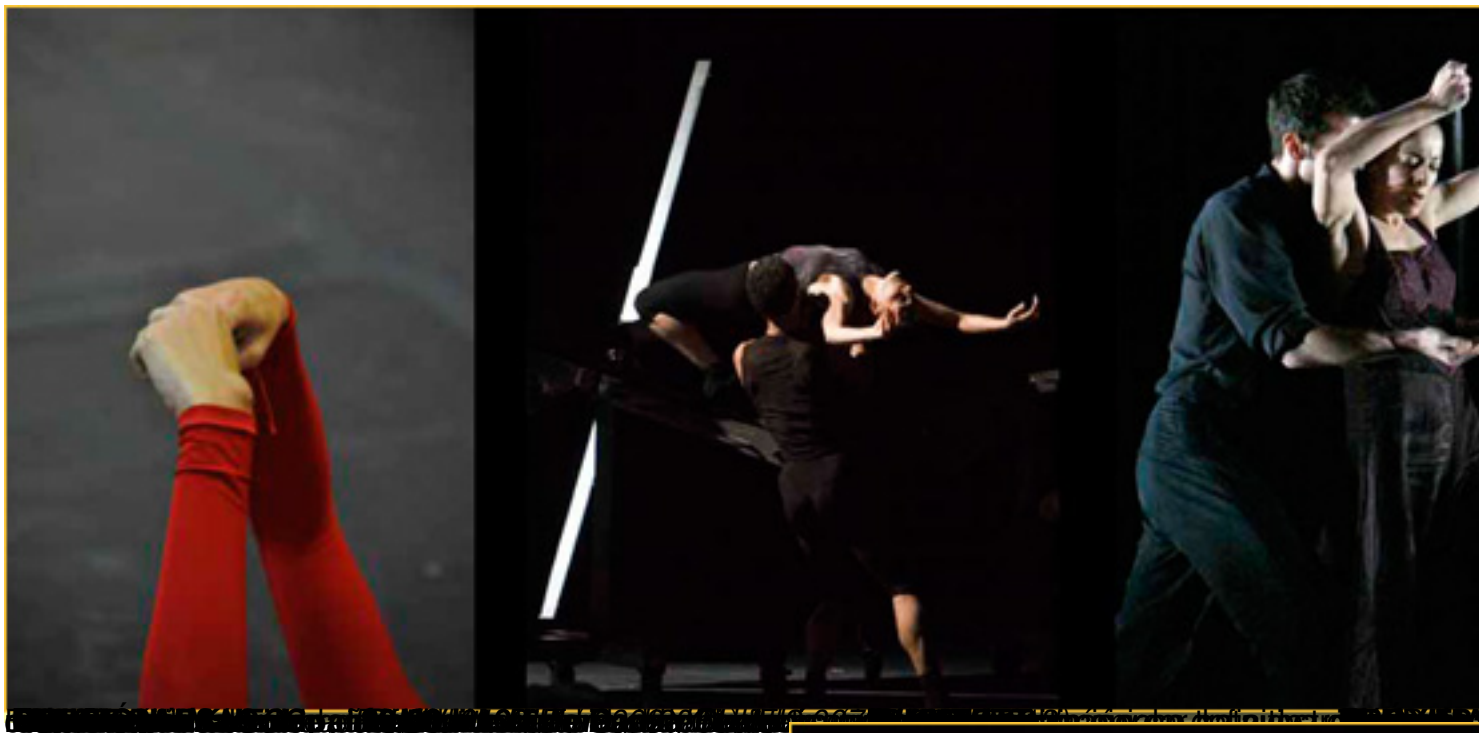
La programación está compuesta por dos estrenos, *Quintett* del estadounidense **William Fosse** y *Hevel*, y una recuperación, *White Darkness*,

estas dos últimos del propio

**Nacho Duato**

*Quintett* es una coreografía en la que dos mujeres y tres hombres se encuentran en un espacio desnudo iluminado por un extraño proyector. Los bailarines se concentran completamente en su búsqueda de posibilidades infinitas de expresión del cuerpo humano.

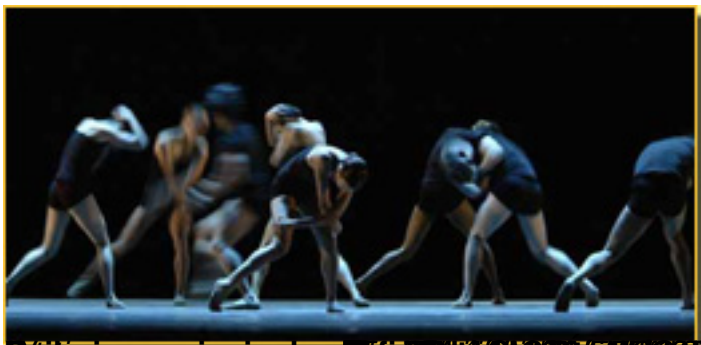
*Hevel* es la última creación de **Nacho** y la inspiración procede del término “hevel” que se usa en la poesía hebrea y que formaba parte del repertorio de imágenes, que como “agua”, “sombra” o “humo”, servían para describir la fragilidad y el carácter efímero de la condición humana.



**Región de Madrid** - Ballet de España - **Compañía Nacional de Danza** - **Francia** - **Palacio de la Zarzuela** - **2003** - **Entre el cielo y la tierra**

**Región de Murcia** - **Orch. Esp. de Danza** - **Francia** - **Palacio de la Zarzuela** - **2001** - **Adiemus**

**Titular**



### Más información

---

[COMPANÍA NACIONAL DE DANZA - Entrevista](#) »»

[COMPANÍA NACIONAL DE DANZA - Crítica Danza](#) »»

---

[www.madridteatro.net](http://www.madridteatro.net)



---

## **TEATRO DE LA ZARZUELA**

Aforo:1.250 (1.140, visibilidad total,  
108: Visibilidad media o nula)

C/ Jovellanos, 4

28024 – Madrid

Tf.: 91 480 03 00.

Metro: Banco de España y Sevilla.

Autobuses: 5-9-10-14-15-20-27-34-37-45-

Parking: Las Cortes, Sevilla, Villa y Plaza

TF. 34 91 525 54 00

Fax.: 34 91 429 71 57/ 34 91 523 30 59

Entradas telefónica: Servicaixa: 902 33 22

[www.servicaixa.com](http://www.servicaixa.com) Internet:

[www.ticketcredit.com](http://www.ticketcredit.com)

[comunicacion@inaem.mcu.es](mailto:comunicacion@inaem.mcu.es)

<http://teatrodelazarzuela.mcu.es> (sin teclear www)