

## Poesía en concierto

Escrito por [www.madridteatro.net](http://www.madridteatro.net)

Domingo, 25 de Julio de 2010 16:40 - Actualizado Lunes, 06 de Septiembre de 2010 07:55

---



### *POESÍA EN CONCIERTO*



*Poesía en concierto* se inició el verano pasado en los Jardines Galileos

---

# Poesía en concierto

Escrito por [www.madridteatro.net](http://www.madridteatro.net)

Domingo, 25 de Julio de 2010 16:40 - Actualizado Lunes, 06 de Septiembre de 2010 07:55

**POESÍA en CONCIERTO**  
**TEATRO ESPAÑOL**  
**de MADRID**



**PETER WESSEL**



**JUAN CARLOS MESTRE**



**MARÍA SOTILLO**



**BARBARA FLORES**

veranos de la villa 10



**TERESA SEBASTIÁN**



**BARBARA FLORES**

**TERESA SEBASTIÁN**

Esta exposición de año tras año en las salas de poesía es un concierto de cuatro proyectos poéticos creados por

# Poesía en concierto

Escrito por [www.madridteatro.net](http://www.madridteatro.net)

Domingo, 25 de Julio de 2010 16:40 - Actualizado Lunes, 06 de Septiembre de 2010 07:55

---



**Peter Wessel** (Copenhague, 1950), podría ser poeta de Nueva York de alguna filial poeta,



**Juan Carlos Mestre** (Villafranca del Bierzo, León, 1957), a la que le acordó el año 1949), es una mixtura de



**Marifé Santiago Bolaños** (Madrid, 1962)



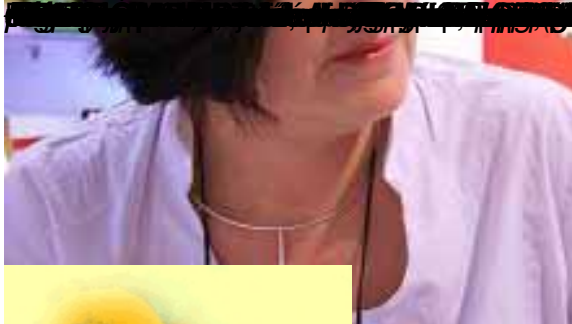
es una poetisa filósofa. Sus text

## Poesía en concierto

Escrito por [www.madridteatro.net](http://www.madridteatro.net)

Domingo, 25 de Julio de 2010 16:40 - Actualizado Lunes, 06 de Septiembre de 2010 07:55

---



### Más información

---

[Poesía en concierto. Entrevista](#)

---

[www.madridteatro.net](http://www.madridteatro.net)

## Poesía en concierto

Escrito por [www.madridteatro.net](http://www.madridteatro.net)

Domingo, 25 de Julio de 2010 16:40 - Actualizado Lunes, 06 de Septiembre de 2010 07:55

---



Dirección Española : Madrid, Sevilla.

<http://www.munimadrid.es>

Ente de las. Glac (24 horas) de 90 Caixa de Cataluña