

El Dúo de la Africana

Escrito por www.madridteatro.net

Lunes, 08 de Febrero de 2010 13:01 - Actualizado Sábado, 08 de Mayo de 2010 14:51



***EL DÚO DE LA AFRICANA de
ISA CUNILL y XAVIER ALBERT en
el TEATRO MARÍA GUERRERO (CENTRO
DRAMÁTICO NACIONAL)***

[2009-02-10]

Del 15 de enero al 15 de febrero de 2009

El Dúo de la Africana

Escrito por www.madridteatro.net

Lunes, 08 de Febrero de 2010 13:01 - Actualizado Sábado, 08 de Mayo de 2010 14:51

Gerardo Vera – director del Centro Dramático Nacional - califica este *Dúo de la Africana* como...

- Una zarzuela inventada por mentes dislocadas pero lúcidas, que son



FOTO: ROS RIBAS

El Dúo de la Africana es un sainete de 1 hora de duración, con libreto de **Miguel Echegaray**

y música de

Manuel Fernández Caballero

, que se estrena en el teatro Apolo de Madrid el 13 de mayo de 1893. Tres meses en cartel y un número muy popular:

No cantes más la Africana

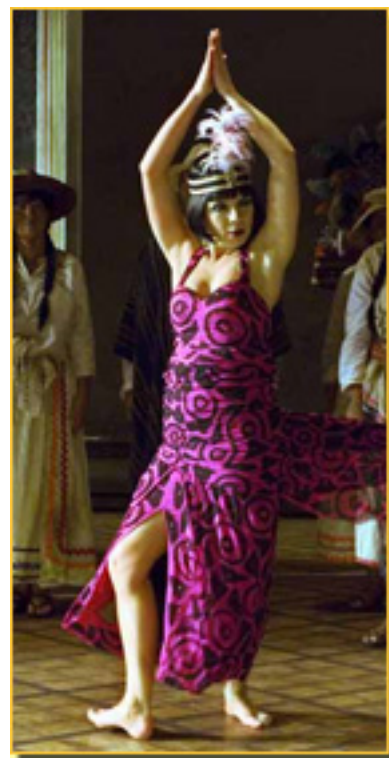
, el famoso dúo.

MIGUEL DE ECHEGARAY
LIPOSUCCIONADO

El Dúo de la Africana

Escrito por www.madridteatro.net

Lunes, 08 de Febrero de 2010 13:01 - Actualizado Sábado, 08 de Mayo de 2010 14:51



Lluisa y **Xavier** han lleva
- **Ramón Gómez de la Serna** **Valle Inclán** a partir de 7

FOTO: ROS RIBAS

**QUERÍAMOS QUITARLE
LAS POLILLAS Y EL POLVO
Y VER LO QUE PASABA**

Ante tales transformaciones de cirugía estética para con *El Dúo de la Africana*, la pregunta la formula el propio **Xavier**

El Dúo de la Africana

Escrito por www.madridteatro.net

Lunes, 08 de Febrero de 2010 13:01 - Actualizado Sábado, 08 de Mayo de 2010 14:51

:

- ¿Por qué jugar con **Vale** esto? La respuesta es que es de **sinis** **tradición** **la** **por**



FOTO: ROS RIBAS

UNA REPÚBLICA BANANERA Y TIRANO BANDERAS

En la versión **Llúisa-Xavier** una compañía catalana, *La Santa Espina*, llega a una república bananera para representarla ópera

La Africana

El Dúo de la Africana

Escrito por www.madridteatro.net

Lunes, 08 de Febrero de 2010 13:01 - Actualizado Sábado, 08 de Mayo de 2010 14:51

. Se trata de una función para la gobernadora de la ciudad, quien tiene que autorizar su representación par el público general.



FOTO: ROS RIBAS

- Al situarla en esa ~~República~~ *República* ~~de la~~ *de la* ~~manera,~~ *manera,* ~~el~~ *el* ~~paralelismo con~~ *paralelismo con* **Tirano Banderas**

Así pues están las greguerías de **Ramón Gómez de la Serna**, y un homenaje a **Tórtola Valencia**

T

- Con **Tórtola** hacemos un homenaje a las bailarinas de los pies desnudos. Los textos sobre **Tórtola** están tomados de la parte epistolar que **Va**

Ile Inclán

mantuvo con la bailarina.

Gran parte del texto procede de *Tirano Banderas* cernido por **LLüisa Cunillé**.

- *No es todo el **Tirano Banderas** – precisa **Xavier** -, sino sólo son las palabras, no párrafos enteros. Se sigue la configuración del personaje.*

LLüisa

ha hecho un vaciado, uniendo una palabra aquí y otra allá. Ha optado por una cierta psicología del personaje. Así

Tirano

es un español inventando con modismos muy teatrales que funciona en el contexto.

EL RECURRIR A VALLE ERA POR BUSCAR ELEMENTOS QUE DEFINIERAN EL PERSONAJE TEATRALMENTE

El acudir a este tratado, deja

- *Nos gustaba tratarlo de el punto de vista por buscar los elementos que definían*

El Dúo de la Africana

Escrito por www.madridteatro.net

Lunes, 08 de Febrero de 2010 13:01 - Actualizado Sábado, 08 de Mayo de 2010 14:51



LEOPOLDINA Y SU DÚO EN LA AFRICANA DE MEYERBERG



El Dúo de la Africana de Meyerberg

El Dúo de la Africana

Escrito por www.madridteatro.net

Lunes, 08 de Febrero de 2010 13:01 - Actualizado Sábado, 08 de Mayo de 2010 14:51



El Dúo de la Africana

Escrito por www.madridteatro.net

Lunes, 08 de Febrero de 2010 13:01 - Actualizado Sábado, 08 de Mayo de 2010 14:51



FOTOS: ROS RIBAS



Más información

[**El dúo de La Africana - Información General**](#) »»

[**VARIOS AUTORES PARA EL DÚO DE LA AFRICANA - Entrevista**](#) »»

[**ULTIMAS ZARZUELAS - Teatro Musical**](#) »»

[**Tirano Banderas - Crítica Teatro**](#) »»

[**Tirano Banderas - Crítica Teatro**](#) »»

[**LA ETERNA CANCIÓN - Información General**](#) »»

[**ADIOS A LA BOHEMIA y BLACK EL PAYASO - Información General**](#) »»

■
[¡ADIÓS](#)

[JULIÁN! -](#)

[Información General](#) »»

■
[Noche de verano en La Verbena de la Paloma -](#)

[Información General](#) »»

■
[TIRANO BANDERAS -](#)

[Crítica Teatro](#) »»

www.madridteatro.net





Centro Dramático Nacional

Teatro María Guerrero

Director: Gerardo Vera

C/ Tamayo y Cajal, 4

28004 – Madrid

Metro: Colón

Bus: 5, 14, 20

RENFE: Ronda de Atocha

Parking: María Guerrero

Pz de Colón

Tf. :91 310

ServiCaixa

www.servicaixa.com **cdn@inaem.mcu.es** **cdn.mcu.es**

Venta Inter
Día del Esp

Descuento

Atención a

cdn@inaem.mcu.es **cdn.mcu.es**

<http://cdn.mcu.es>

El Dúo de la Africana

Escrito por www.madridteatro.net

Lunes, 08 de Febrero de 2010 13:01 - Actualizado Sábado, 08 de Mayo de 2010 14:51
